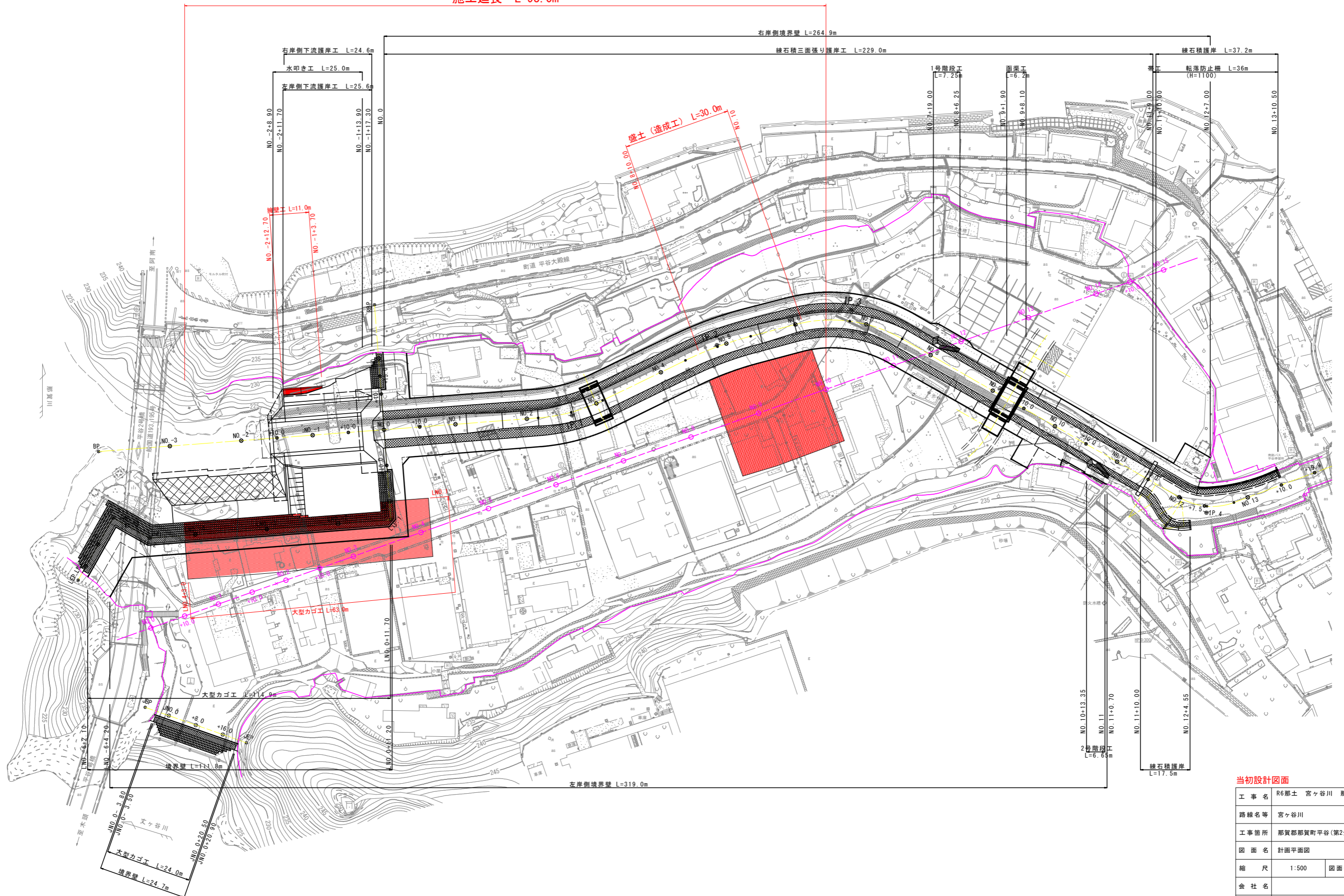


宮ヶ谷川 全体計画平面図

S=1:500

施工延長 L=93.0m



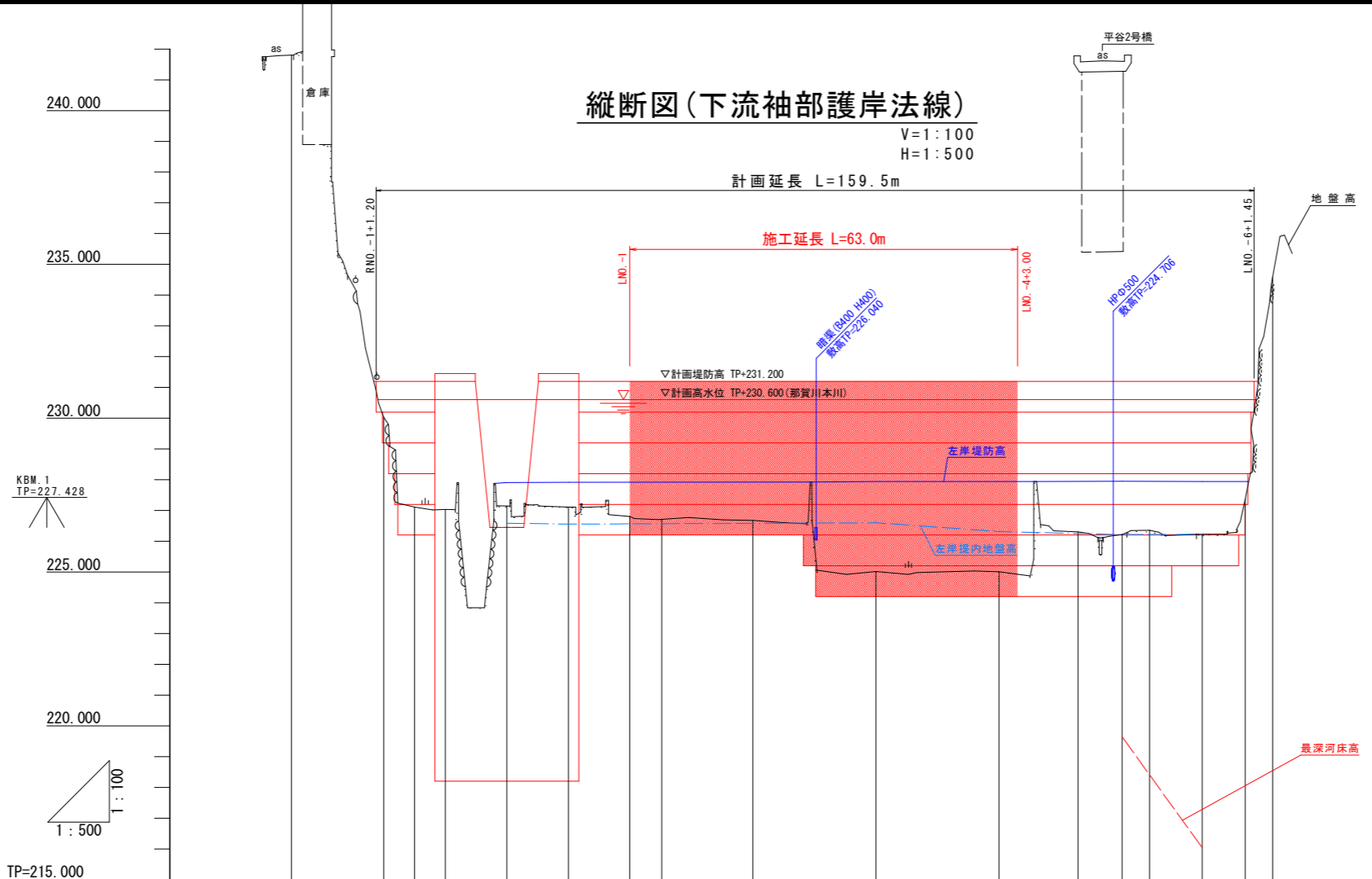
| | | | |
|------|-----------------------------------|------|--------|
| 工事名 | R6那土 宮ヶ谷川 那賀・平谷 河川工事 (2) (担い手確保型) | | |
| 路線名等 | 宮ヶ谷川 | | |
| 工事箇所 | 那賀郡那賀町平谷 (第2分割) | | |
| 図面名 | 計画平面図 | | |
| 縮尺 | 1:500 | 図面番号 | 1 / 19 |
| 会社名 | | | |
| 事業者名 | 徳島県南部総合県民局 県土整備部 (那賀) | | |

縦断図(下流袖部護岸法線)

V=1:100
H=1:500

計画延長 L=159.5m

施工延長 L=63.0m



凡例

| | |
|---------|-----|
| 右岸堤防高 | ——— |
| 左岸堤防高 | ——— |
| 右岸堤内地盤高 | ——— |
| 左岸堤内地盤高 | ——— |
| 最深河床高 | ——— |
| 地盤高 | ——— |

TP=215.000

| | | | | | | | | | | | | | | | | | | |
|---------|-------------------------------|---------|---------|---------|---------|---------|---------|---------|---------|---------|---------|---------|---------|---------|---------|---------|---------|--------------|
| 計画高水勾配 | ▽230.600m(那賀川本川) L=159.45m | | | | | | | | | | | | | | | | | |
| 計画河床勾配 | | | | | | | | | | | | | | | | | | |
| 計画堤防高 | 231.200 | 231.200 | 231.200 | 231.200 | 231.200 | 231.200 | 231.200 | 231.200 | 231.200 | 231.200 | 231.200 | 231.200 | 231.200 | | | | | |
| 計画高水位 | 230.600 | 230.600 | 230.600 | 230.600 | 230.600 | 230.600 | 230.600 | 230.600 | 230.600 | 230.600 | 230.600 | 230.600 | 230.600 | | | | | |
| 計画河床高 | | | | | | | | | | | | | | | | | | |
| 右岸堤防高 | | | | | | | | | | | | | | | | | | |
| 左岸堤防高 | | | | | 227.905 | 227.916 | | | 227.942 | 227.941 | | 227.948 | 227.943 | | | | | |
| 右岸堤内地盤高 | | | | | | | | | | | | | | | | | | |
| 左岸堤内地盤高 | | | | | 226.584 | 226.588 | | | 226.599 | 226.314 | | 226.219 | 226.228 | | | | | |
| 最深河床高 | | | | | | | | | | | | | | | | | | |
| 地盤高 | 241.801 | 230.029 | 227.114 | 227.033 | 227.148 | 227.113 | 226.804 | 226.716 | 226.678 | 225.020 | 225.005 | 226.305 | 226.219 | 226.354 | 226.228 | 227.371 | 234.590 | |
| 追加距離 | -35.000 | -20.000 | -15.000 | -10.000 | 0.000 | 10.000 | 20.000 | 25.200 | 40.000 | 60.000 | 80.000 | 92.841 | 100.000 | 104.451 | 113.000 | 120.000 | 124.451 | |
| 点間距離 | 0.000 | 15.000 | 5.000 | 5.000 | 10.000 | 10.000 | 10.000 | 5.200 | 14.800 | 20.000 | 20.000 | 12.841 | 7.159 | 4.451 | 8.549 | 7.000 | 4.451 | |
| 測点 | +15.00 (RBP) | RNO-1 | +15.00 | +10.00 | NO.0 | NO.0 | +10.00 | LNO-1 | LIP.1 | LNO-2 | LNO-3 | LNO-4 | LIP.2 | LNO-5 | LIP.3 | LNO-5 | LNO-6 | +4.451 (LEP) |
| 曲線 | | | | | | | | | | | | | | | | | | |

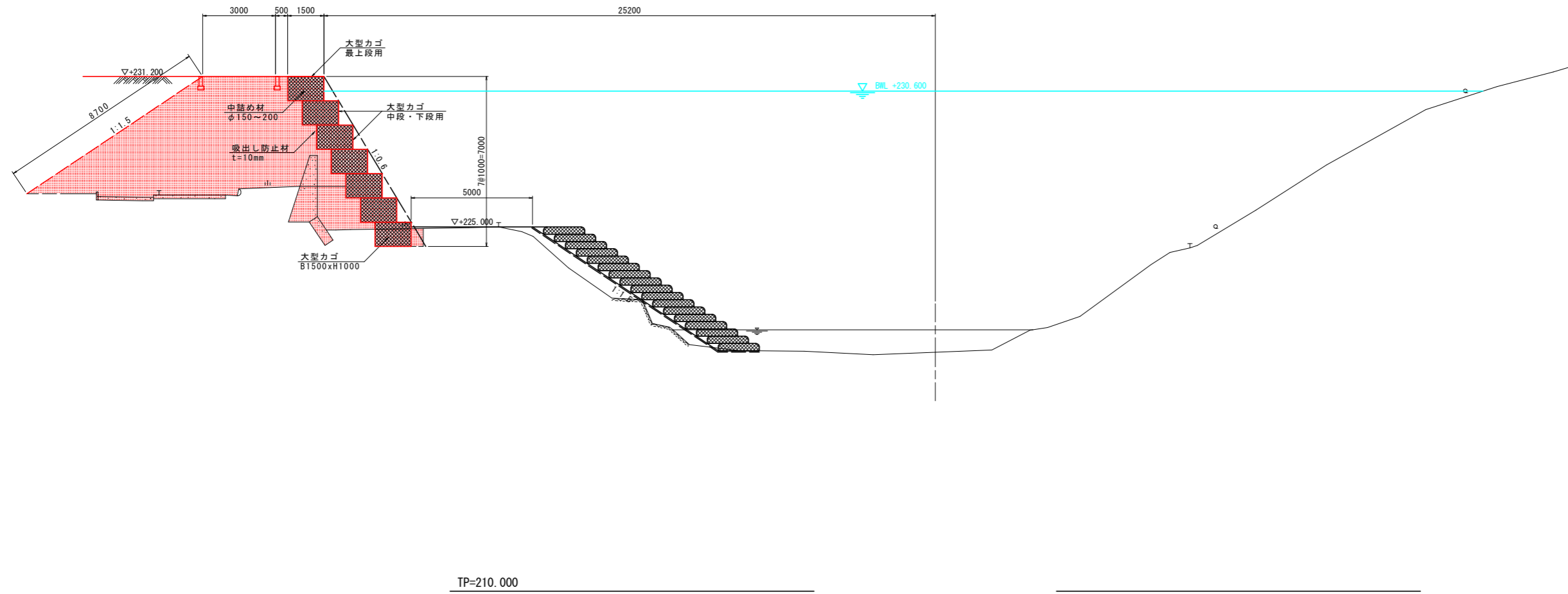
当初設計図面

| | | | |
|------|-----------------------------------|------|--------|
| 工事名 | R6那土 宮ヶ谷川 那賀・平谷 河川工事 (2) (担い手確保型) | | |
| 路線名等 | 宮ヶ谷川 | | |
| 工事箇所 | 那賀郡那賀町平谷(第2分割) | | |
| 図面名 | 縦断図(下流袖部護岸法線) | | |
| 縮尺 | V=1:100 H=1:500 | 図面番号 | 2 / 19 |
| 会社名 | | | |
| 事業者名 | 徳島県南部総合県民局 県土整備部 (那賀) | | |

標準断面図

宮ヶ谷川本線

NO. -3 付近



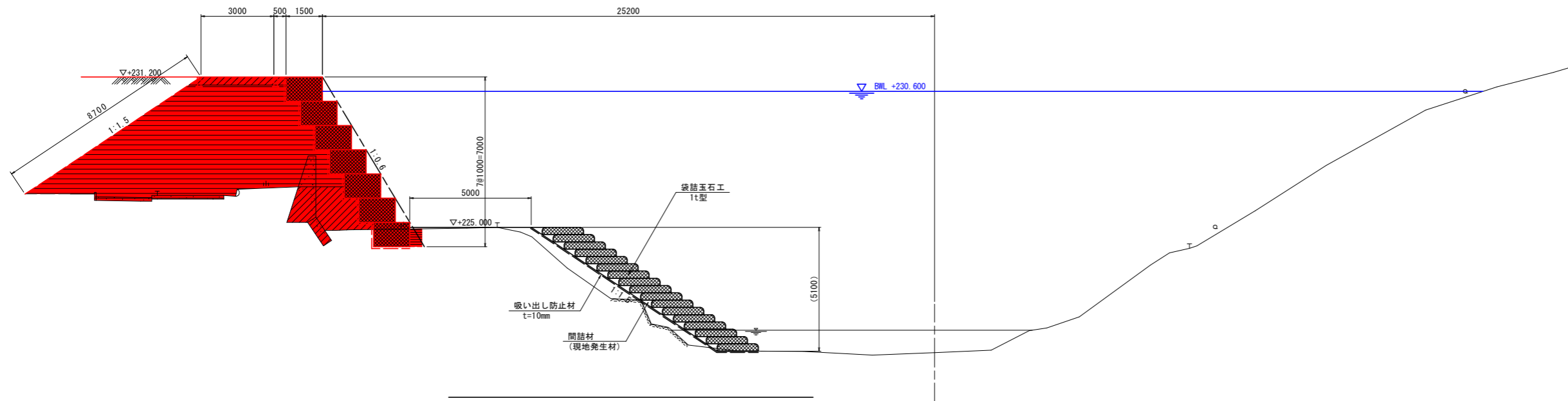
当初設計図面

| | | | |
|------|-----------------------------------|------|--------|
| 工事名 | R6那土 宮ヶ谷川 那賀・平谷 河川工事 (2) (担い手確保型) | | |
| 路線名等 | 宮ヶ谷川 | | |
| 工事箇所 | 那賀郡那賀町平谷(第2分割) | | |
| 図面名 | 標準断面図 | | |
| 縮尺 | 1:100 | 図面番号 | 3 / 19 |
| 会社名 | | | |
| 事業者名 | 徳島県南部総合県民局 県土整備部 (那賀) | | |

大型カゴ工

| 名称 | | 数量 | |
|------|---------------|------------------|------|
| 河川土工 | 築堤盛土 (護岸部) | 4m以上 | 38.8 |
| | | 2.5m以上4m未満 | 6.0 |
| | | 2.5m未満 | 0.0 |
| 掘削 | | 土砂 | 0.0 |
| | | 軟岩 | 0.0 |
| 法面整形 | | 切土部 土砂 | 0.0 |
| | | 盛土部 土砂 | 8.7 |
| 作業土工 | 床掘り | 土砂 | 1.5 |
| | | 軟岩 | 0.0 |
| | | 埋戻し 土砂 | 0.4 |
| 撤去工 | 基礎整正 | 土砂 | 0.0 |
| | | 岩盤清掃 軟岩 | 0.0 |
| | | 石積取壊し 控え40cm(護岸) | 0.0 |
| | CON取壊し 無筋構造物 | 2.5 | |

NO. -3
GH=219.839
FH=



20.000

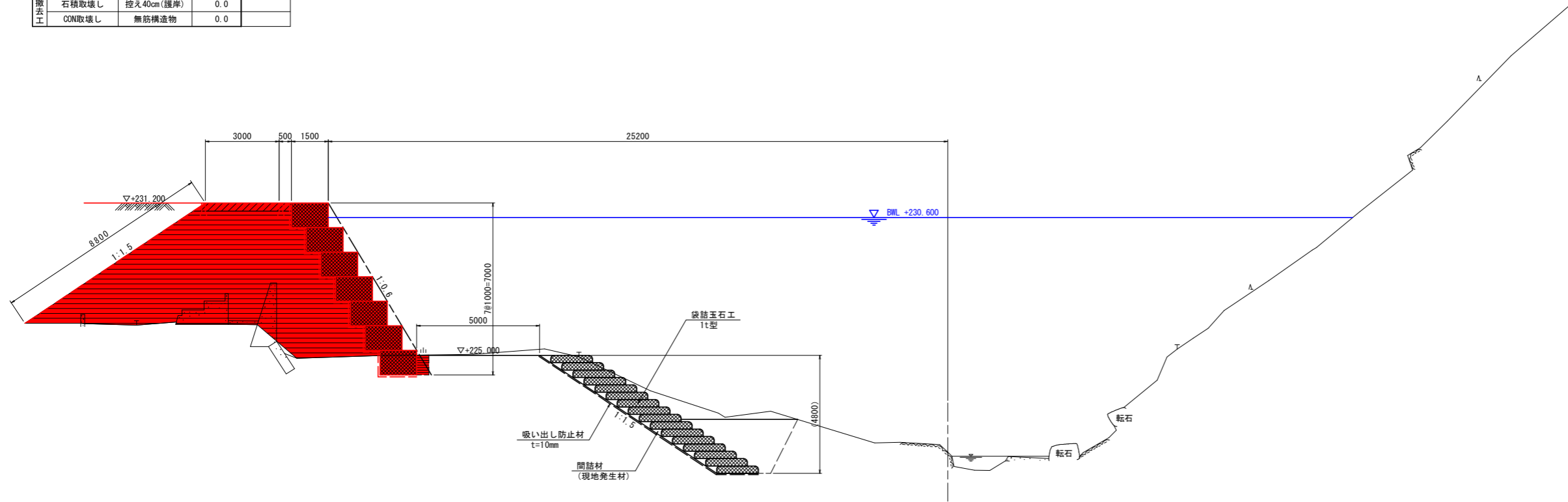
当初設計図面

| | | | |
|------|-----------------------------------|------|--------|
| 工事名 | R6那土 宮ヶ谷川 那賀・平谷 河川工事 (2) (担い手確保型) | | |
| 路線名等 | 宮ヶ谷川 | | |
| 工事箇所 | 那賀郡那賀町平谷(第2分割) | | |
| 図面名 | 横断面(1/6) (宮ヶ谷川中心線) | | |
| 縮尺 | 1:100 | 図面番号 | 4 / 19 |
| 会社名 | | | |
| 事業者名 | 徳島県南部総合県民局 県土整備部 (那賀) | | |

大型カゴ工

| 名称 | | 数量 | |
|------|---------------|------------|------|
| 河川土工 | 築堤盛土 (護岸部) | 4m以上 | 45.0 |
| | | 2.5m以上4m未満 | 1.3 |
| | | 2.5m未満 | 0.0 |
| | 掘削 | 土砂 | 0.0 |
| | | 軟岩 | 0.0 |
| 法面整形 | 切土部 土砂 | 0.0 | |
| | 盛土部 土砂 | 8.8 | |
| 作業土工 | 床掘り | 土砂 | 1.6 |
| | | 軟岩 | 0.0 |
| | 埋戻し | 土砂 | 0.4 |
| | 基面整正 | 土砂 | 0.0 |
| | 岩盤清掃 | 軟岩 | 0.0 |
| 撤去工 | 石積取壊し | 控え40cm(護岸) | 0.0 |
| | CON取壊し | 無筋構造物 | 0.0 |

NO. -2
 GH=221.063
 FH=



TP=210.000

10.000

当初設計図面

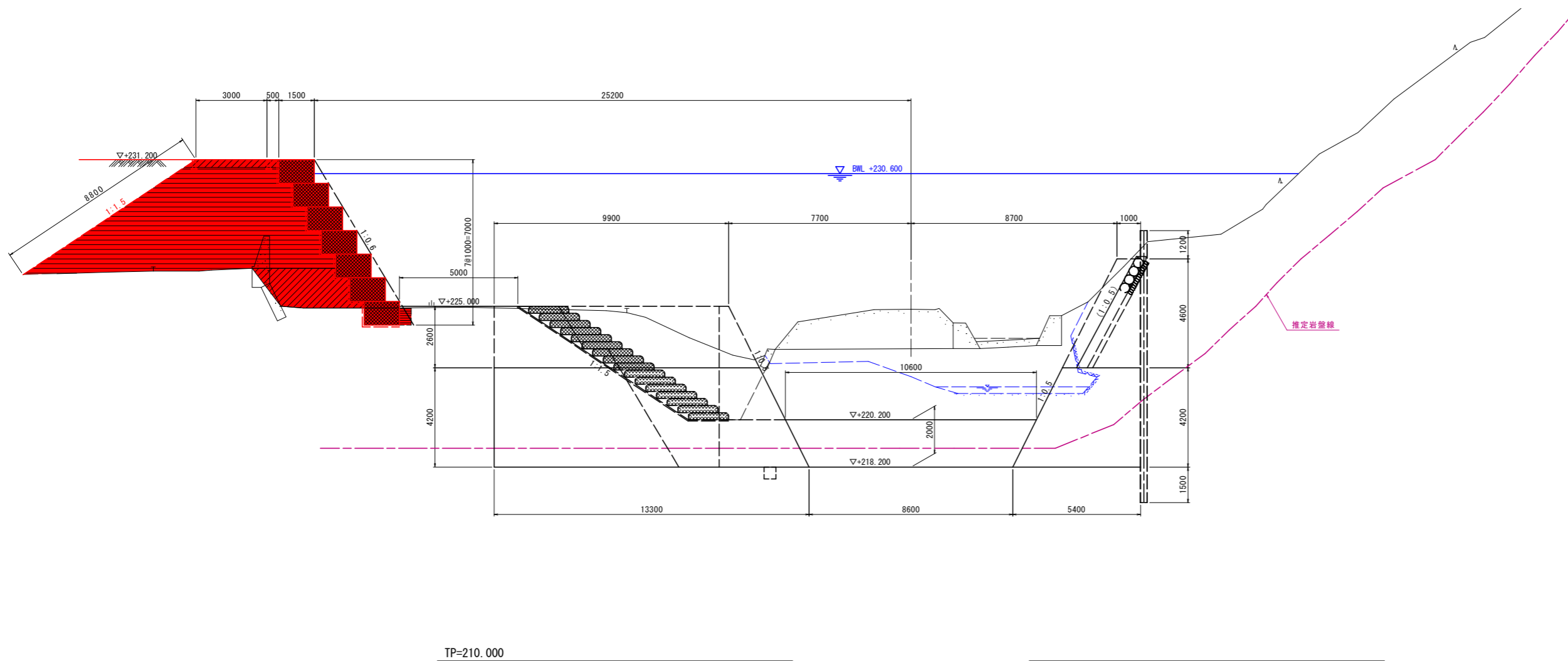
| | | | |
|------|-----------------------------------|------|--------|
| 工事名 | R6那土 宮ヶ谷川 那賀・平谷 河川工事 (2) (担い手確保型) | | |
| 路線名等 | 宮ヶ谷川 | | |
| 工事箇所 | 那賀郡那賀町平谷(第2分割) | | |
| 図面名 | 横断面(2/6) (宮ヶ谷川中心線) | | |
| 縮尺 | 1:100 | 図面番号 | 5 / 19 |
| 会社名 | | | |
| 事業者名 | 徳島県南部総合県民局 県土整備部 (那賀) | | |

大型カゴ工

| 名称 | | 数量 |
|------|------------------|----------------|
| 河川土工 | 築堤盛土 (護岸部) | 4m以上 37.1 |
| | | 2.5m以上4m未満 7.0 |
| | | 2.5m未満 0.0 |
| 掘削 | 土砂 | 0.0 |
| | 軟岩 | 0.0 |
| 法面整形 | 切土部 土砂 | 0.0 |
| | 盛土部 土砂 | 8.8 |
| 作業土工 | 床張り 土砂 | 1.5 |
| | | 軟岩 0.0 |
| | 埋戻し 土砂 | 0.4 |
| | 基面整正 土砂 | 0.0 |
| 撤去工 | 岩盤清掃 軟岩 | 0.0 |
| | 石積取壊し 控え40cm(護岸) | 0.0 |
| | CON取壊し 無筋構造物 | 0.0 |

NO. -2+10.00

GH=224.872
FH=220.200



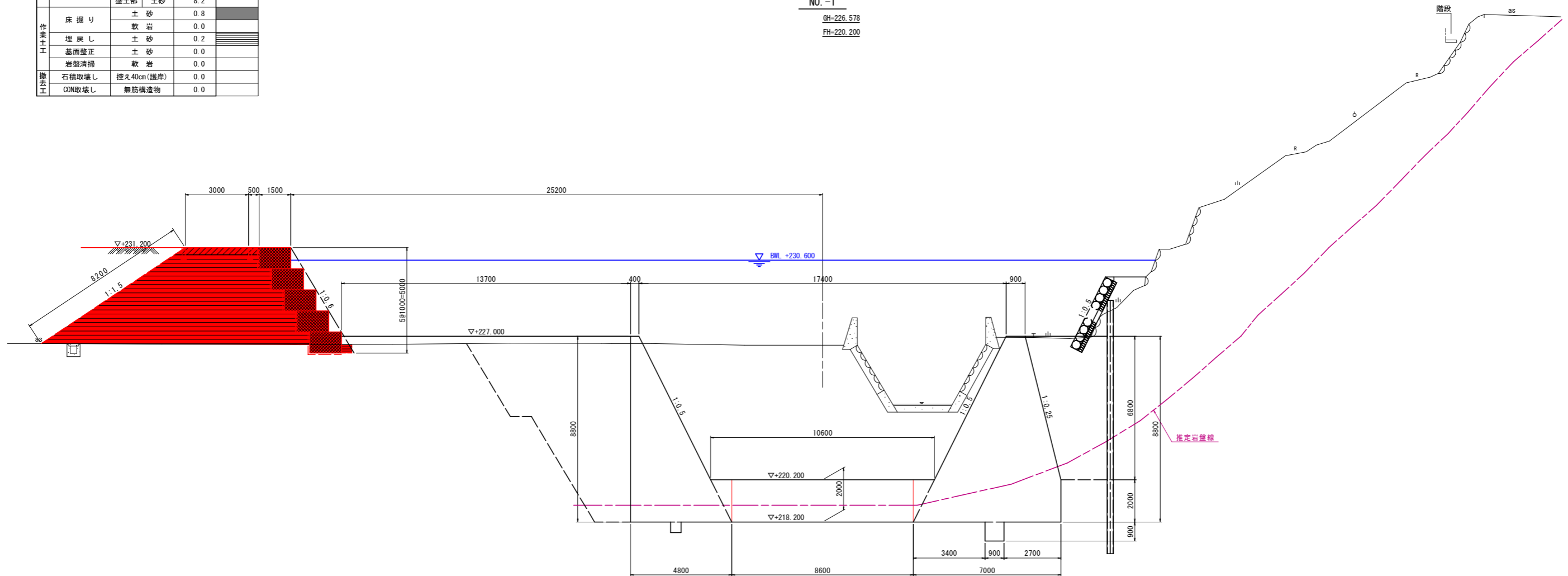
当初設計図面

| | | | |
|------|-----------------------------------|------|--------|
| 工事名 | R6那土 宮ヶ谷川 那賀・平谷 河川工事 (2) (担い手確保型) | | |
| 路線名等 | 宮ヶ谷川 | | |
| 工事箇所 | 那賀郡那賀町平谷(第2分割) | | |
| 図面名 | 横断面 (3/6) (宮ヶ谷川中心線) | | |
| 縮尺 | 1:100 | 図面番号 | 6 / 19 |
| 会社名 | | | |
| 事業者名 | 徳島県南部総合県民局 県土整備部 (那賀) | | |

大型カゴ工

| 名称 | | 数量 | |
|------|------------|-------------|------|
| 河川土工 | 築堤盛土 (護岸部) | 4m以上 | 35.5 |
| | | 2.5m以上4m未満 | 1.3 |
| | | 2.5m未満 | 0.0 |
| 掘削 | | 土砂 | 0.0 |
| | | 軟岩 | 0.0 |
| 法面整形 | 切土部 | 土砂 | 0.0 |
| | 盛土部 | 土砂 | 8.2 |
| 作業土工 | 床掘り | 土砂 | 0.8 |
| | | 軟岩 | 0.0 |
| | 埋戻し | 土砂 | 0.2 |
| 撤去工 | 基面整正 | 土砂 | 0.0 |
| | 岩盤清掃 | 軟岩 | 0.0 |
| | 石積取壊し | 控え40cm (護岸) | 0.0 |
| | CON取壊し | 無筋構造物 | 0.0 |

NO. -1
GH=226.578
FH=220.200



TP=210.000

10.000

当初設計図面

| | | | |
|------|-----------------------------------|------|--------|
| 工事名 | R6那土 宮ヶ谷川 那賀・平谷 河川工事 (2) (担い手確保型) | | |
| 路線名等 | 宮ヶ谷川 | | |
| 工事箇所 | 那賀郡那賀町平谷 (第2分割) | | |
| 図面名 | 横断面 (4/6) (宮ヶ谷川中心線) | | |
| 縮尺 | 1:100 | 図面番号 | 7 / 19 |
| 会社名 | | | |
| 事業者名 | 徳島県南部総合県民局 県土整備部 (那賀) | | |

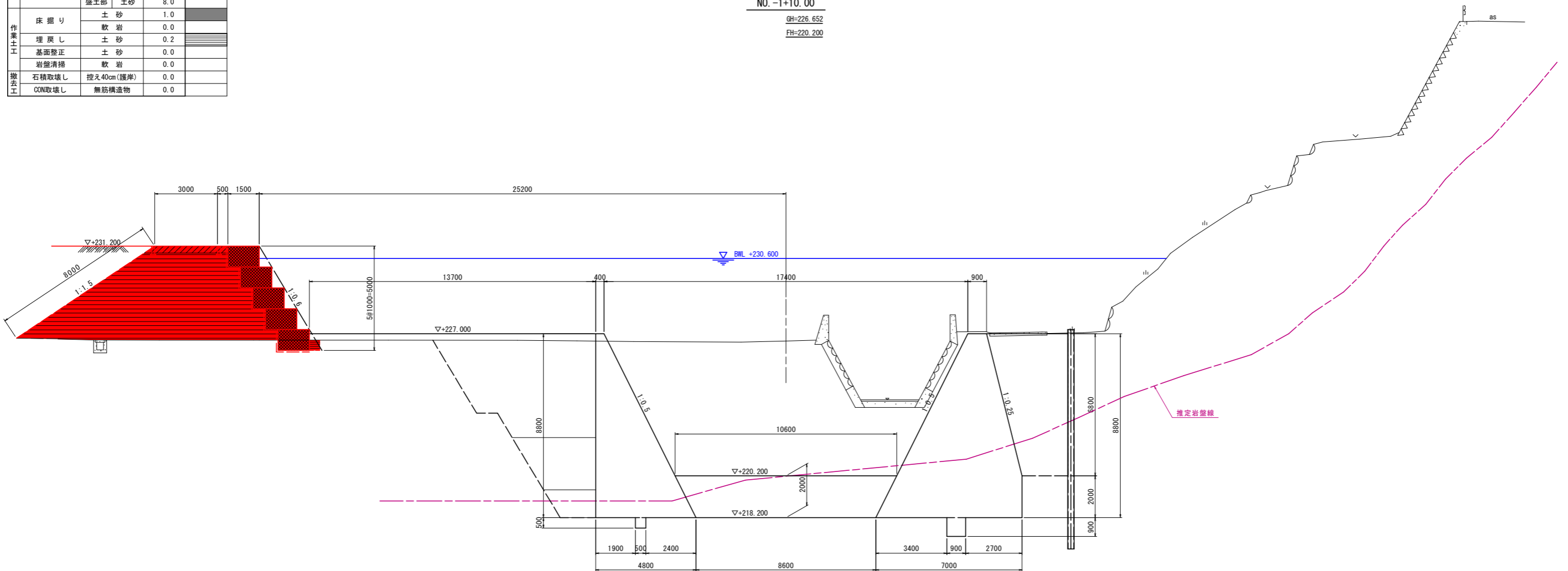
大型カゴ工

| 名称 | | 数量 | |
|------|---------------|------------|------|
| 河川土工 | 築堤盛土 (護岸部) | 4m以上 | 34.3 |
| | | 2.5m以上4m未満 | 1.3 |
| | | 2.5m未満 | 0.0 |
| | 掘削 | 土砂 | 0.0 |
| | | 軟岩 | 0.0 |
| 法面整形 | 切土部 土砂 | 0.0 | |
| | 盛土部 土砂 | 8.0 | |
| 作業土工 | 床掘り | 土砂 | 1.0 |
| | | 軟岩 | 0.0 |
| | 埋戻し | 土砂 | 0.2 |
| | 基面整正 | 土砂 | 0.0 |
| 撤去工 | 岩盤清掃 | 軟岩 | 0.0 |
| | 石積取壊し | 控え40cm(護岸) | 0.0 |
| | CON取壊し | 無筋構造物 | 0.0 |

NO. -1+10.00

GH=226.652

FH=220.200



TP=210.000

10.000

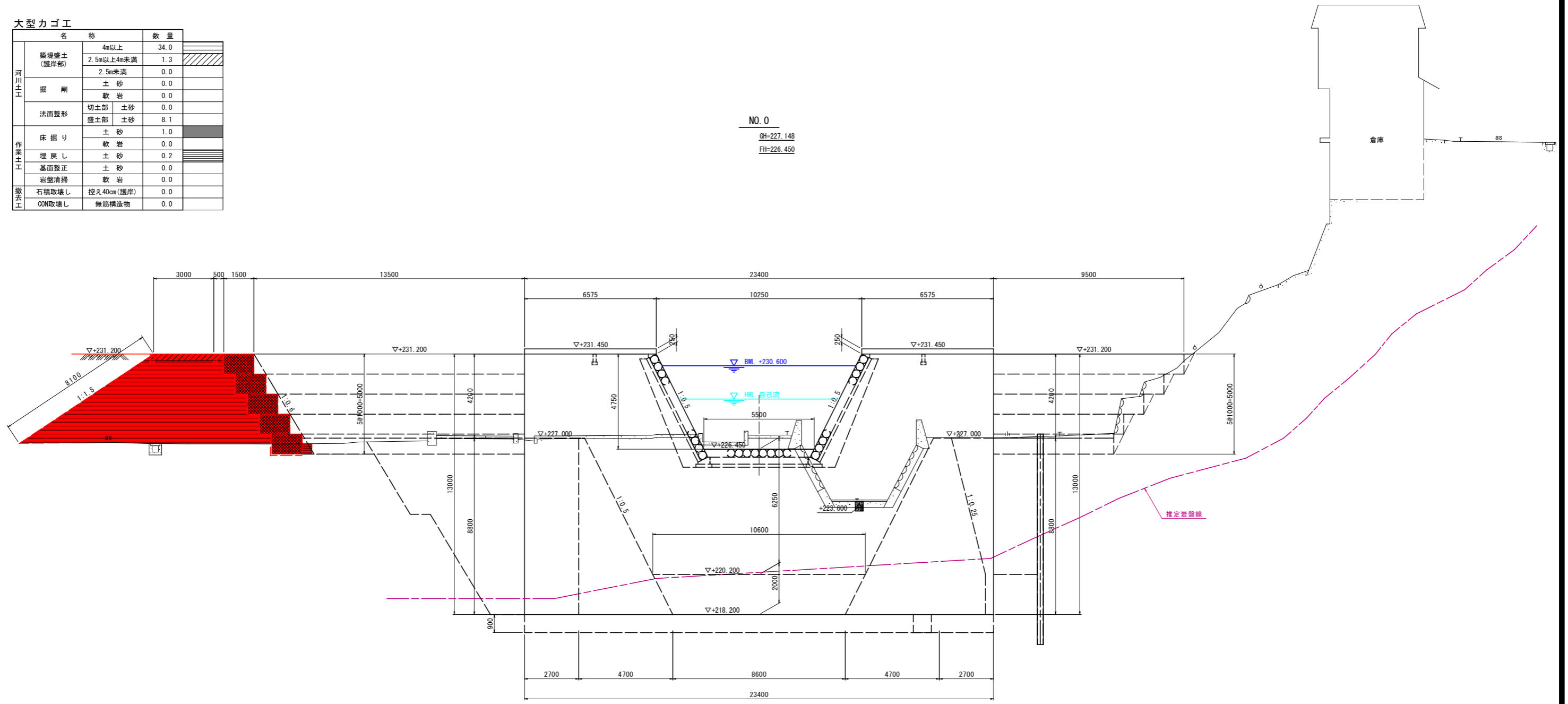
当初設計図面

| | | | |
|------|--------------------------------------|------|--------|
| 工事名 | R6那土 宮ヶ谷川 那賀・平谷 河川工事 (2) (担い手確保型) | | |
| 路線名等 | 宮ヶ谷川 | | |
| 工事箇所 | 那賀郡那賀町平谷(第2分割) | | |
| 図面名 | 横断面(5/6) (宮ヶ谷川中心線) | | |
| 縮尺 | 1:100 | 図面番号 | 8 / 19 |
| 会社名 | | | |
| 事業者名 | 徳島県南部総合県民局 県土整備部 (那賀) | | |

大型カゴ工

| 名称 | | 数量 |
|------|------------|----------------|
| 河川土工 | 築堤盛土 (護岸部) | 4m以上 34.0 |
| | | 2.5m以上4m未満 1.3 |
| | | 2.5m未満 0.0 |
| 掘削 | 土砂 | 0.0 |
| | 軟岩 | 0.0 |
| 法面整形 | 切土部 土砂 | 0.0 |
| | 盛土部 土砂 | 8.1 |
| 作業土工 | 床掘り | 土砂 1.0 |
| | | 軟岩 0.0 |
| | 埋戻し | 土砂 0.2 |
| 撤去工 | 基面整正 | 土砂 0.0 |
| | 岩盤清掃 | 軟岩 0.0 |
| | 石積取壊し | 控え40cm(護岸) 0.0 |
| | CON取壊し | 無筋構造物 0.0 |

NO. 0
GH=227.148
FH=226.450



TP=210.000

10.000

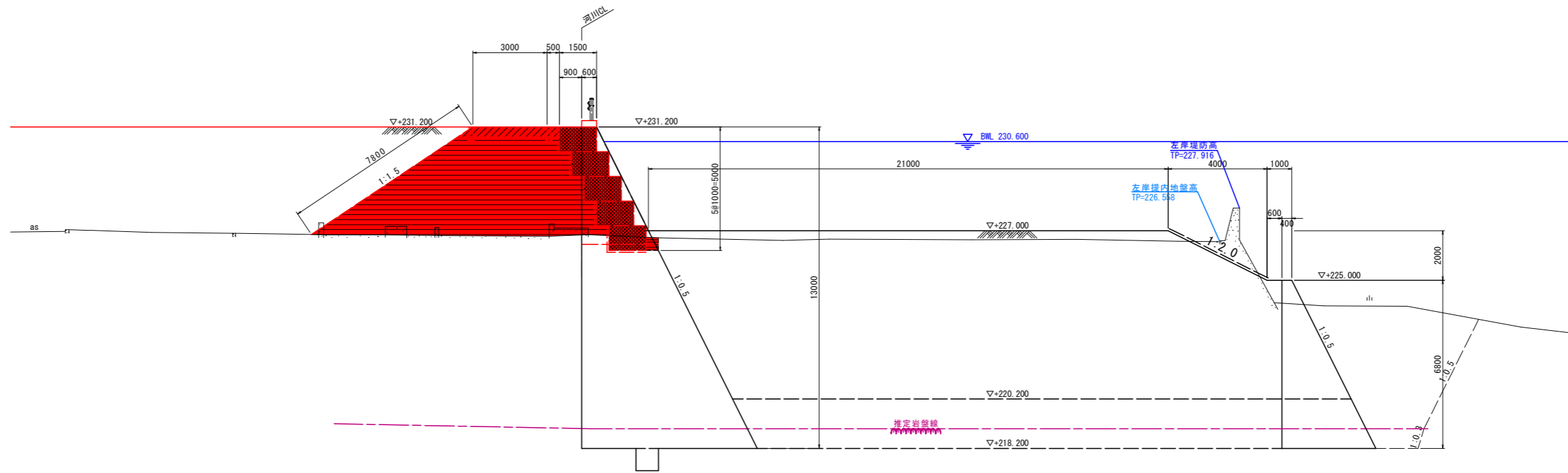
当初設計図面

| | | | |
|------|-----------------------------------|------|--------|
| 工事名 | R6那土 宮ヶ谷川 那賀・平谷 河川工事 (2) (担い手確保型) | | |
| 路線名等 | 宮ヶ谷川 | | |
| 工事箇所 | 那賀郡那賀町平谷(第2分割) | | |
| 図面名 | 横断面(6/6) (宮ヶ谷川中心線) | | |
| 縮尺 | 1:100 | 図面番号 | 9 / 19 |
| 会社名 | | | |
| 事業者名 | 徳島県南部総合県民局 県土整備部 (那賀) | | |

| 名称 | | 数量 |
|------|------------|----------------|
| 河川土工 | 築堤盛土 (護岸部) | 4m以上 32.1 |
| | | 2.5m以上4m未満 1.5 |
| | | 2.5m未満 0.0 |
| 掘削 | 土砂 | 0.0 |
| | 軟岩 | 0.0 |
| 法面整形 | 切土部 土砂 | 0.0 |
| | 盛土部 土砂 | 7.8 |
| 作業土工 | 床掘り | 土砂 1.1 |
| | | 軟岩 0.0 |
| | 埋戻し | 土砂 0.3 |
| 撤去工 | 基面整正 | 土砂 0.0 |
| | 岩盤清掃 | 軟岩 0.0 |
| | 石積取壊し | 控え40cm(護岸) 0.0 |
| | CON取壊し | 無筋構造物 0.0 |

NO. 0+10.00

GH=227.113
FH=231.200



TP=210.000

90.000

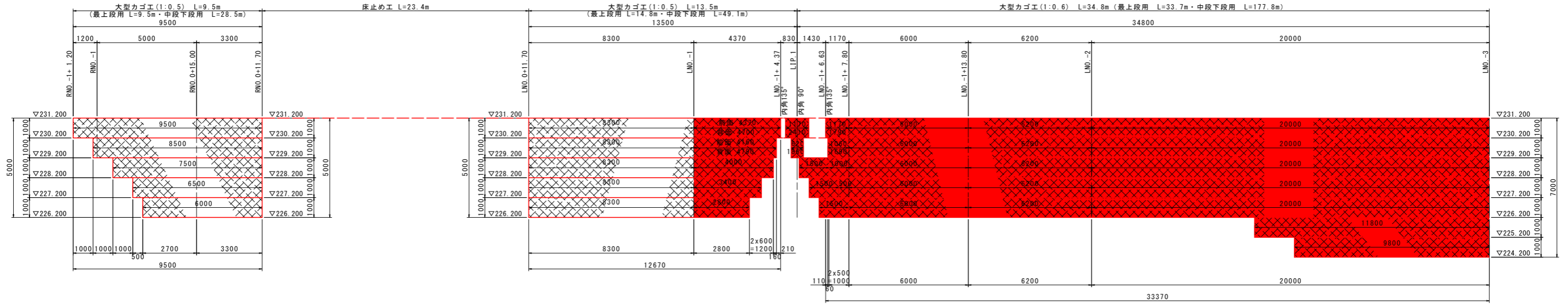
当初設計図面

| | | | |
|------|-----------------------------------|------|---------|
| 工事名 | R6那土 宮ヶ谷川 那賀・平谷 河川工事 (2) (担い手確保型) | | |
| 路線名等 | 宮ヶ谷川 | | |
| 工事箇所 | 那賀郡那賀町平谷(第2分割) | | |
| 図面名 | 横断面(下流袖部護岸法線) | | |
| 縮尺 | 1:100 | 図面番号 | 10 / 19 |
| 会社名 | | | |
| 事業者名 | 徳島県南部総合県民局 県土整備部(那賀) | | |

下流護岸工構造図

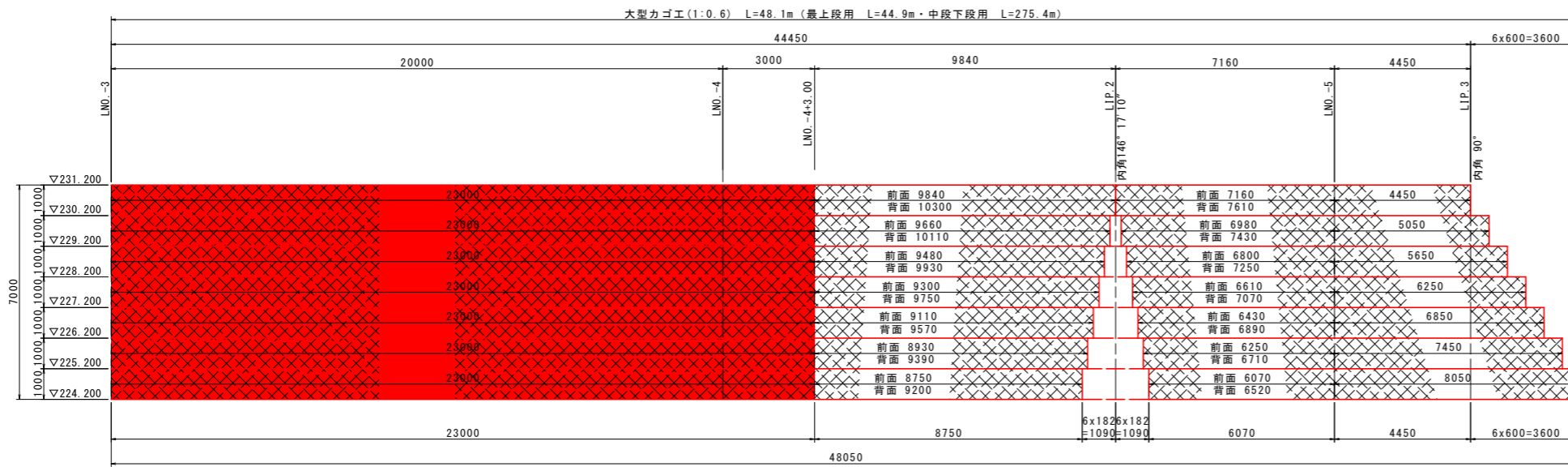
大型カゴ工展開図

S=1:100

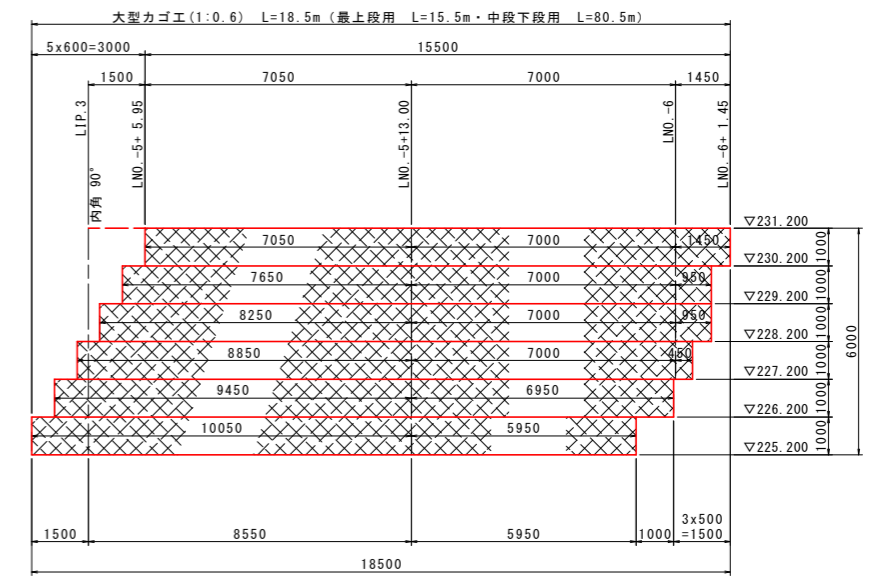


TP=220.000

TP=220.000



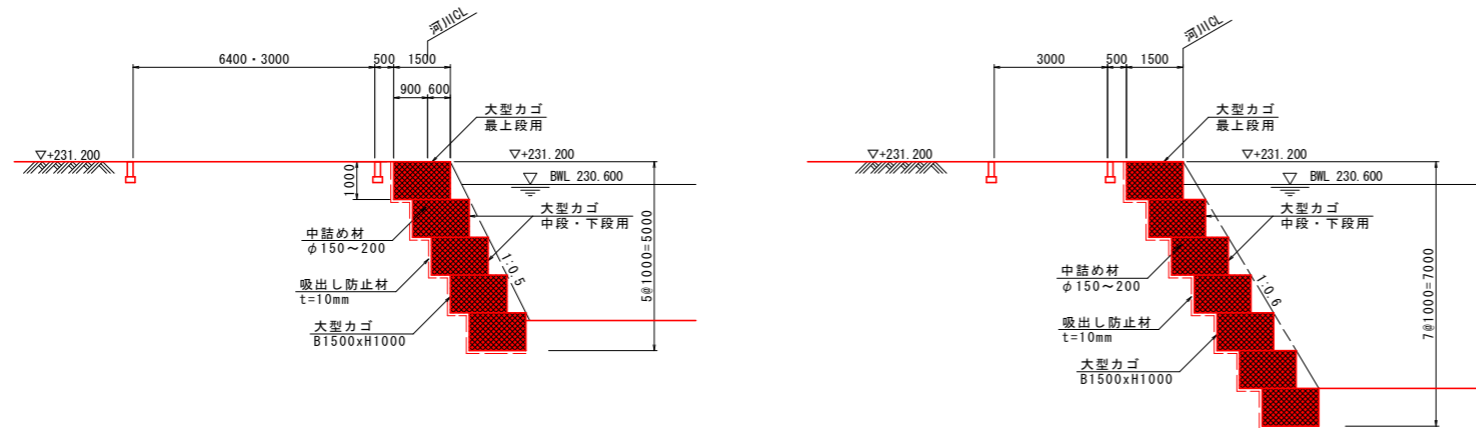
TP=220.000



TP=220.000

標準断面図

S=1:100



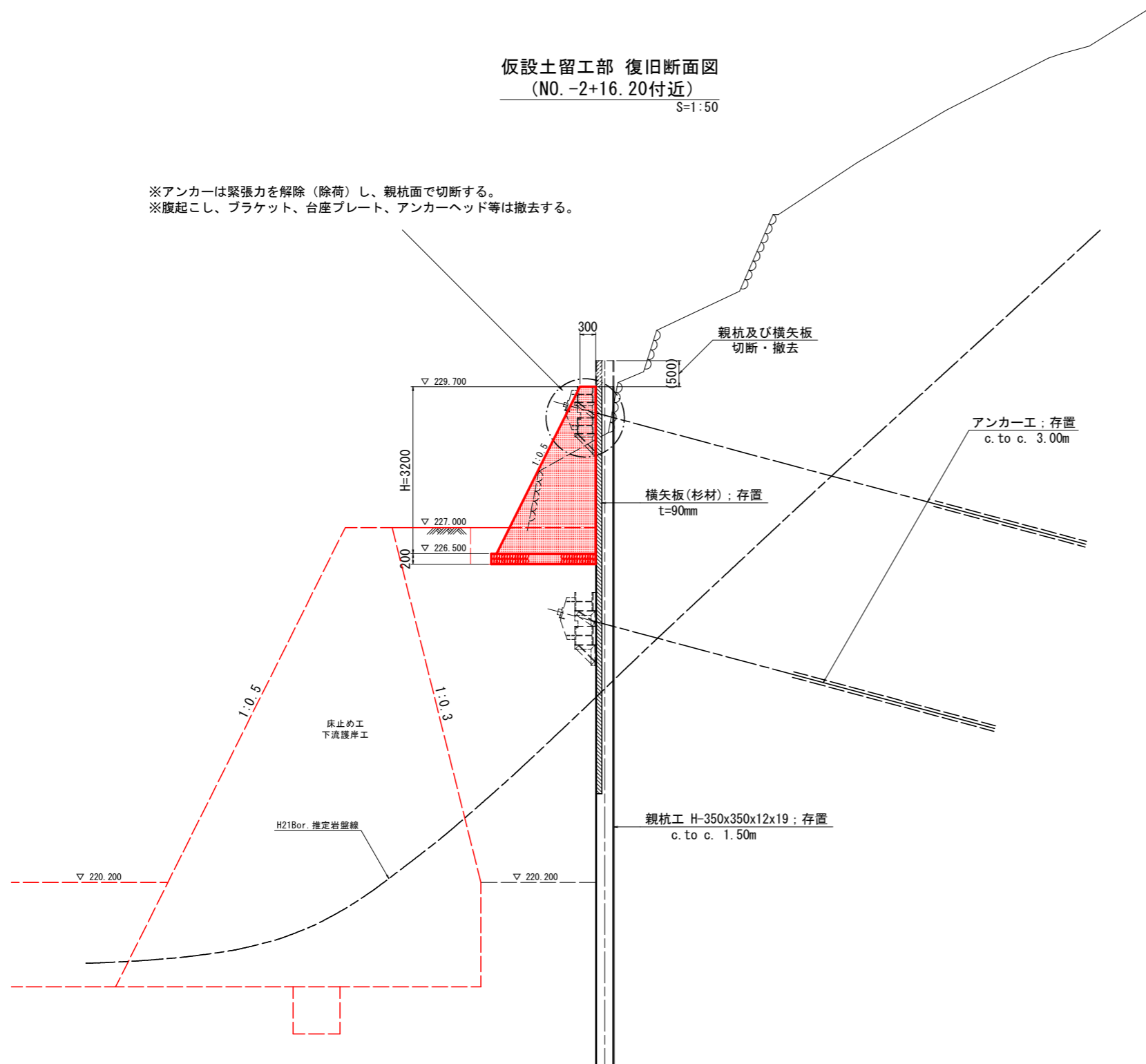
当初設計図面

| | | | |
|------|-----------------------------------|------|---------|
| 工事名 | R6那土 宮ヶ谷川 那賀・平谷 河川工事 (2) (担い手確保型) | | |
| 路線名等 | 宮ヶ谷川 | | |
| 工事箇所 | 那賀郡那賀町平谷(第2分割) | | |
| 図面名 | 下流護岸工構造図 | | |
| 縮尺 | 1:100 | 図面番号 | 11 / 19 |
| 会社名 | | | |
| 事業者名 | 徳島県南部総合県民局 県土整備部 (那賀) | | |

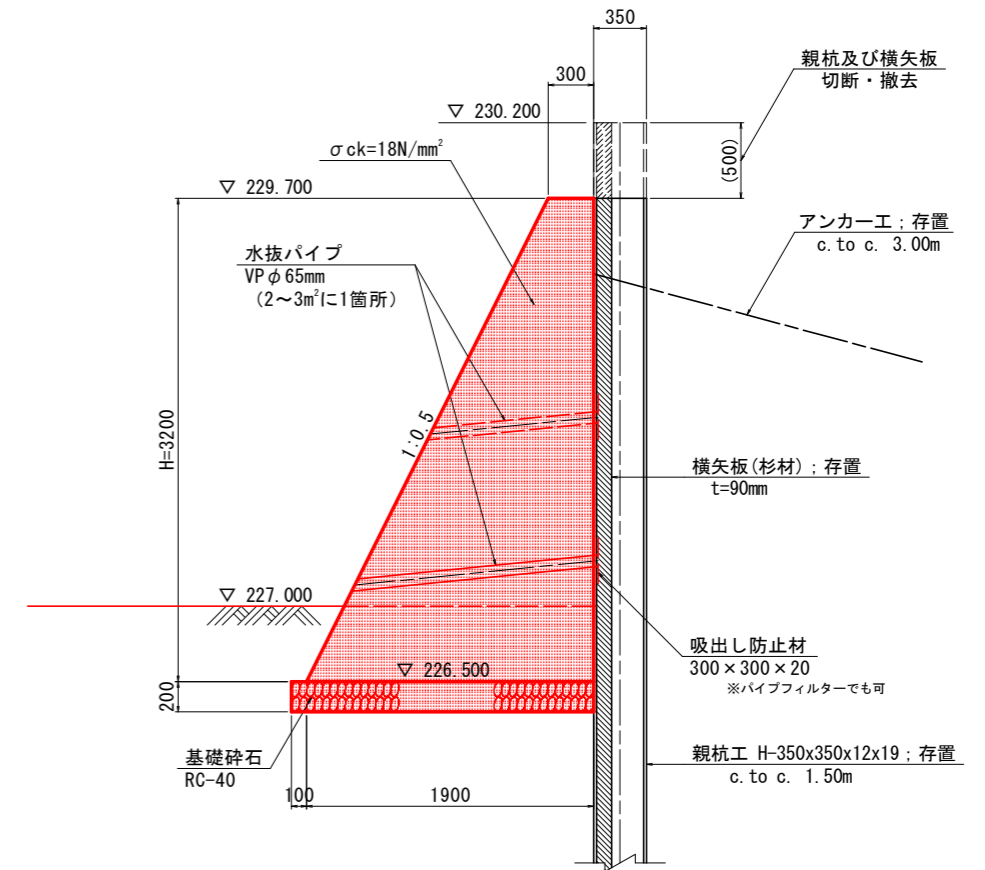
仮設土留工 擁壁工(1/2)

仮設土留工部 復旧断面図
(NO. -2+16.20付近)
S=1:50

※アンカーは緊張力を解除(除荷)し、親杭面で切断する。
※腹起こし、ブラケット、台座プレート、アンカーヘッド等は撤去する。



擁壁工 詳細図
S=1:25

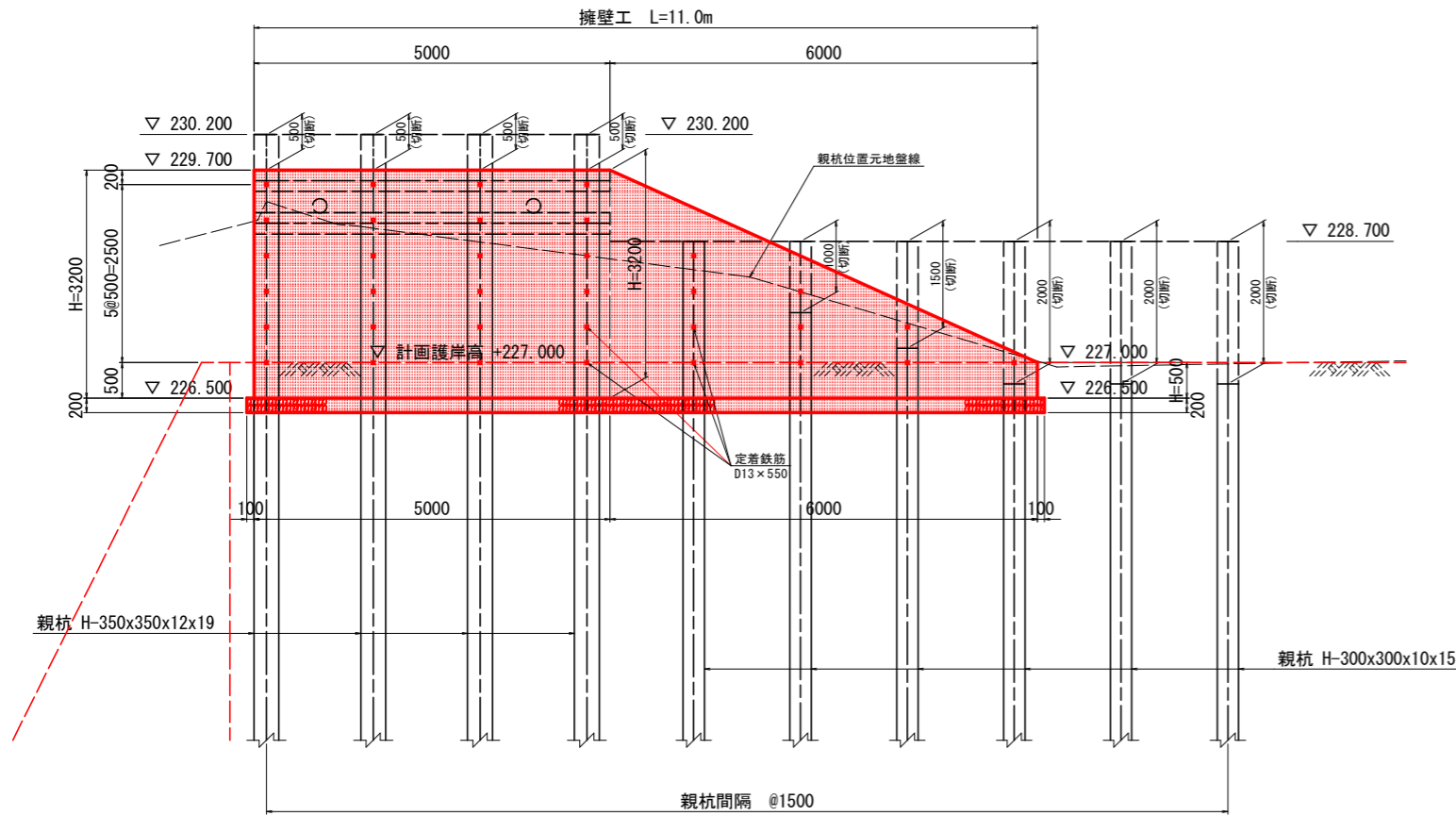


当初設計図面

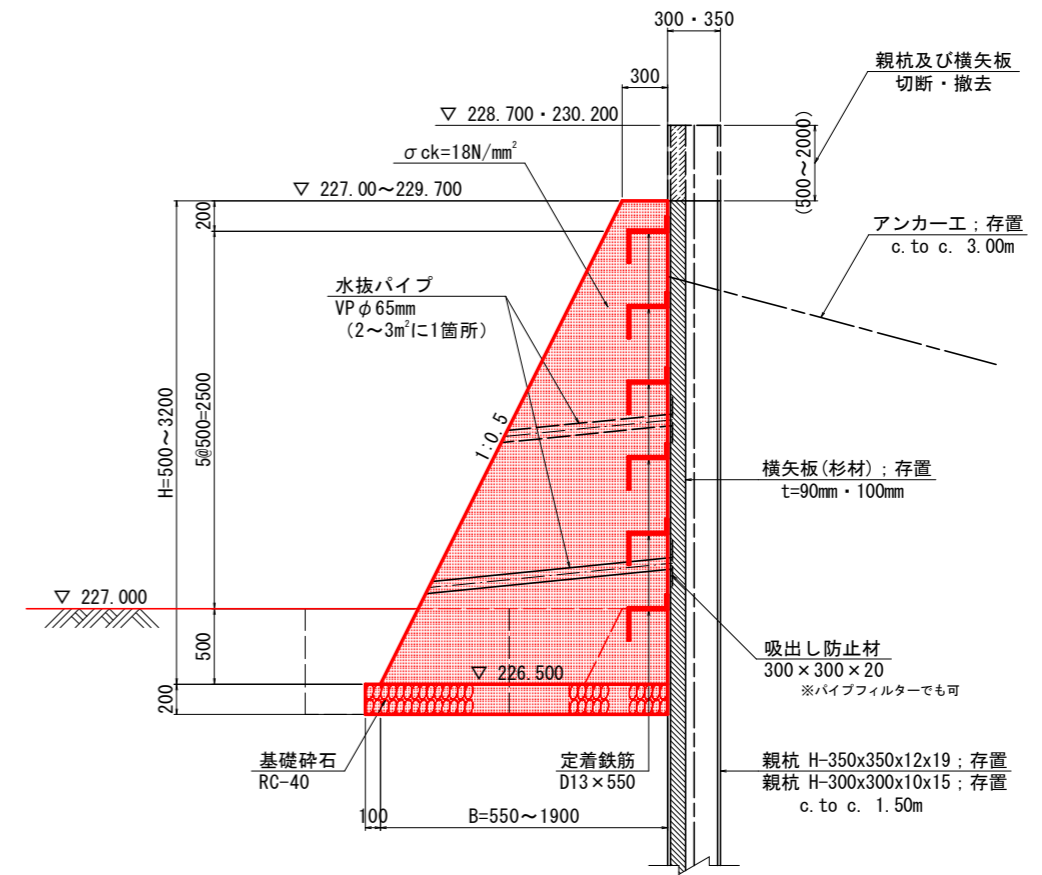
| | | | |
|------|--------------------------------------|------|---------|
| 工事名 | R6那土 宮ヶ谷川 那賀・平谷 河川工事 (2) (担い手確保型) | | |
| 路線名等 | 宮ヶ谷川 | | |
| 工事箇所 | 那賀郡那賀町平谷(第2分割) | | |
| 図面名 | 仮設土留工 擁壁工(1/2) | | |
| 縮尺 | 図示 | 図面番号 | 12 / 19 |
| 会社名 | | | |
| 事業者名 | 徳島県南部総合県民局 県土整備部(那賀) | | |

仮設土留工 擁壁工 (2/2)

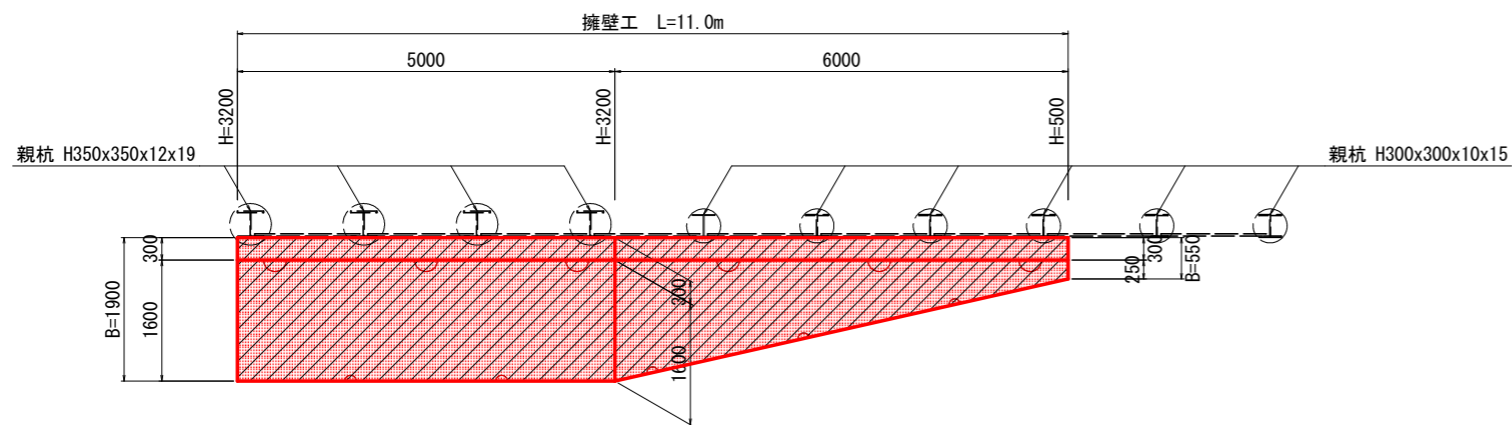
擁壁工 展開図
S=1:50



擁壁工 詳細図
S=1:25



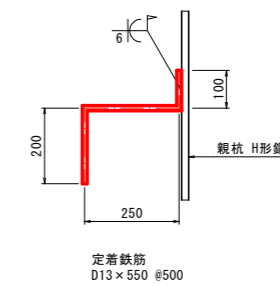
擁壁工 平面図
S=1:50



擁壁工 1.0m当り

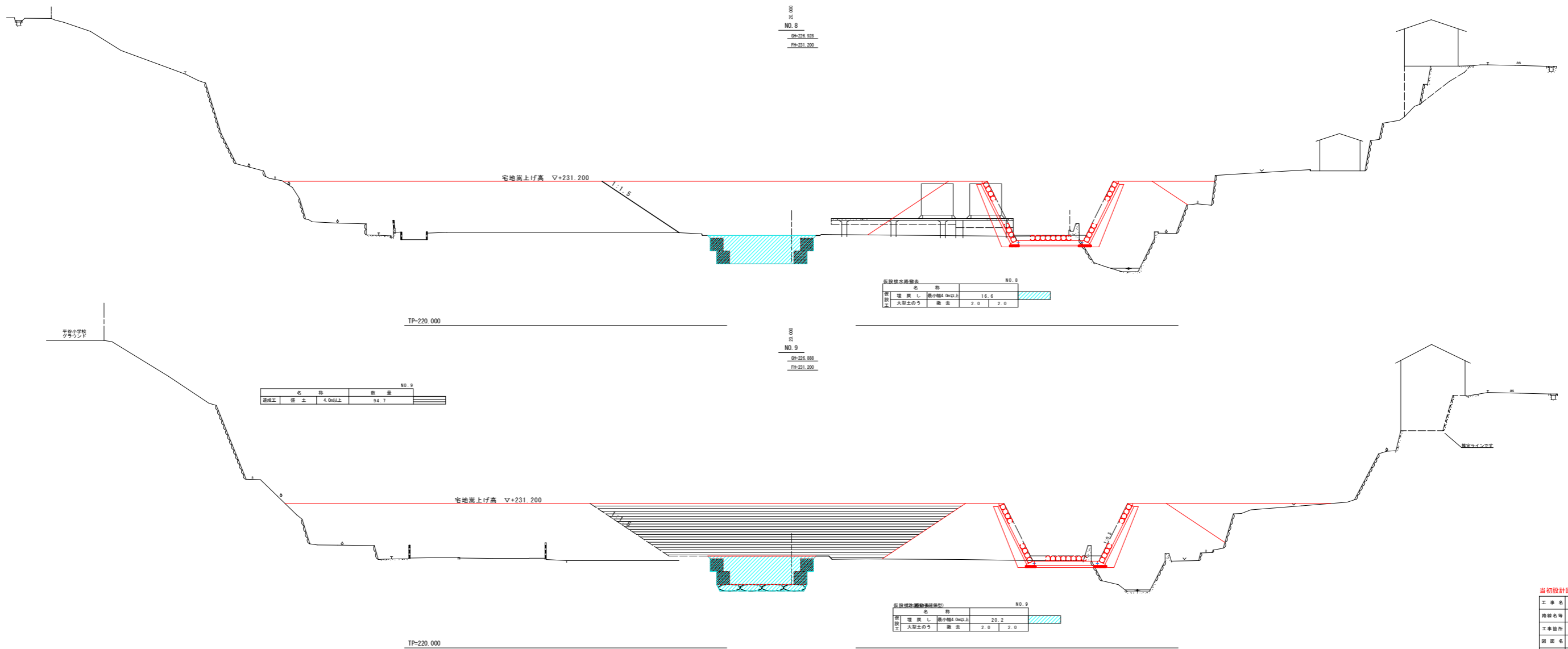
| 名称 | 規格 | 単位 | 数量 | |
|--------|-----------------------------|----------------|-------|-------|
| H | — | m | 0.500 | 3.200 |
| B | — | m | 0.550 | 1.900 |
| コンクリート | $\sigma_{ck} \geq 18N/mm^2$ | m ³ | 0.213 | 3.520 |
| 作業土工 | 床掘り | 土砂 | 0.7 | 1.7 |
| | 埋戻し | 土砂 | 0.4 | 0.4 |
| | 基面整正 | 土砂 | 0.7 | 2.0 |

定着鉄筋 詳細図
S=1:25



当初設計図面

| | | | |
|------|-----------------------------------|------|---------|
| 工事名 | R6那土 宮ヶ谷川 那賀・平谷 河川工事 (2) (担い手確保型) | | |
| 路線名等 | 宮ヶ谷川 | | |
| 工事箇所 | 那賀郡那賀町平谷(第2分割) | | |
| 図面名 | 仮設土留工 擁壁工 (2/2) | | |
| 縮尺 | 図示 | 図面番号 | 13 / 19 |
| 会社名 | | | |
| 事業者名 | 徳島県南部総合県民局 県土整備部 (那賀) | | |



8
NO. 8
OH-226.888
FH-231.200

仮設排水構造表 NO. 8

| 区 | 名称 | 長さ |
|---|---------------|---------|
| 1 | 埋戻し 路内幅4.0m以上 | 16.6 |
| 2 | 大塚土のう 護法 | 2.0 2.0 |

9
NO. 9
OH-226.888
FH-231.200

NO. 5

| 名称 | 数量 |
|------------|------|
| 埋戻し 4.0m以上 | 94.7 |

仮設排水構造表(仮定) NO. 9

| 区 | 名称 | 長さ |
|---|---------------|---------|
| 1 | 埋戻し 路内幅4.0m以上 | 20.2 |
| 2 | 大塚土のう 護法 | 2.0 2.0 |

当初設計図面

| | |
|------|-----------------------|
| 工事名 | R6郡土 宮ヶ谷川 那賀・平谷 河川工事 |
| 路線名等 | 宮ヶ谷川 |
| 工事箇所 | 那賀郡那賀町平谷(第2分割) |
| 図面名 | 高上げ計画 横断面 (1/2) |
| 縮尺 | 1:100 図面番号 14/19 |
| 会社名 | |
| 事業名 | 徳島県河川総合振興局 橋土整備部 (那賀) |

芳野小学校

| NO. 10 | | |
|--------|----|--------|
| 名 | 物 | 数量 |
| 透水性 | 標準 | 4.0m以上 |
| | | 83.0 |

NO. 10
 ②+231.000
 ③+231.200

宅地高上げ高 $\nabla+231.200$

TP-220.000

| NO. 10 | | |
|--------|----|-----------|
| 名 | 物 | 数量 |
| 埋 | 戻し | 最小値4.0m以上 |
| | | 20.2 |
| 埋 | 戻し | 標準 |
| | | 2.0 |
| 埋 | 戻し | 標準 |
| | | 2.0 |

当初設計図面

| | | | |
|------|-----------------------|------|---------|
| 工事名 | R6郡土 宮ヶ谷川 那賀・平谷 河川工事 | | |
| 路線名称 | 宮ヶ谷川 | | |
| 工事箇所 | 那賀郡那賀町平谷(第2分割) | | |
| 図面名称 | 高上げ計画 横断面 (2/2) | | |
| 縮尺 | 1:100 | 図面番号 | 15 / 19 |
| 会社名 | 徳島県河川総合維持局 国土整備部 (那賀) | | |
| 事業名 | 徳島県河川総合維持局 国土整備部 (那賀) | | |

仮設工平面図

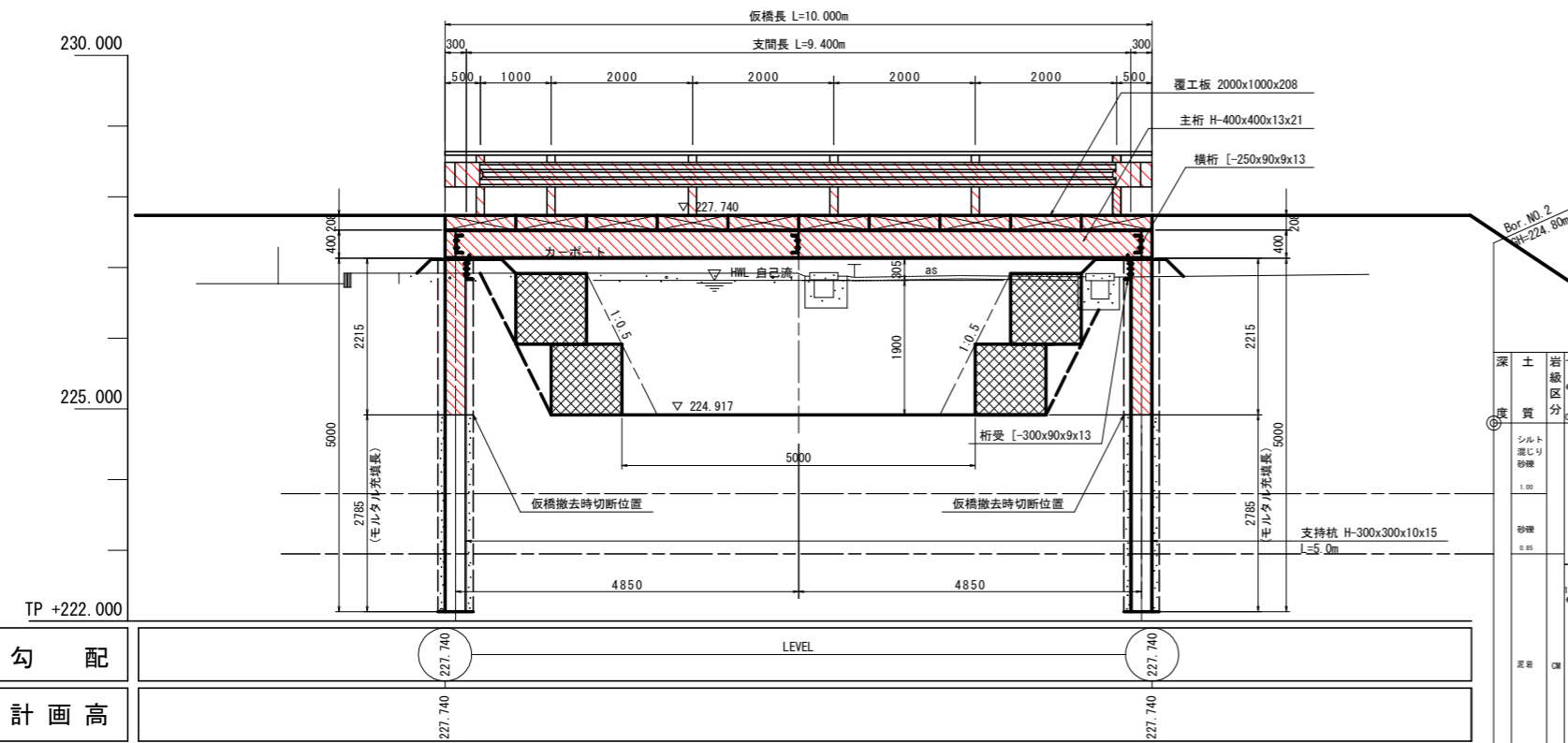
S=1:500



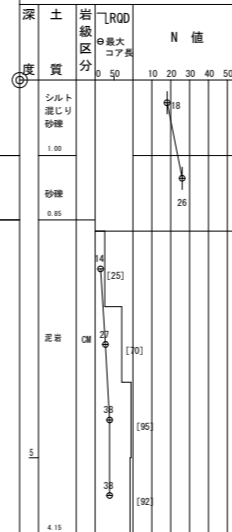
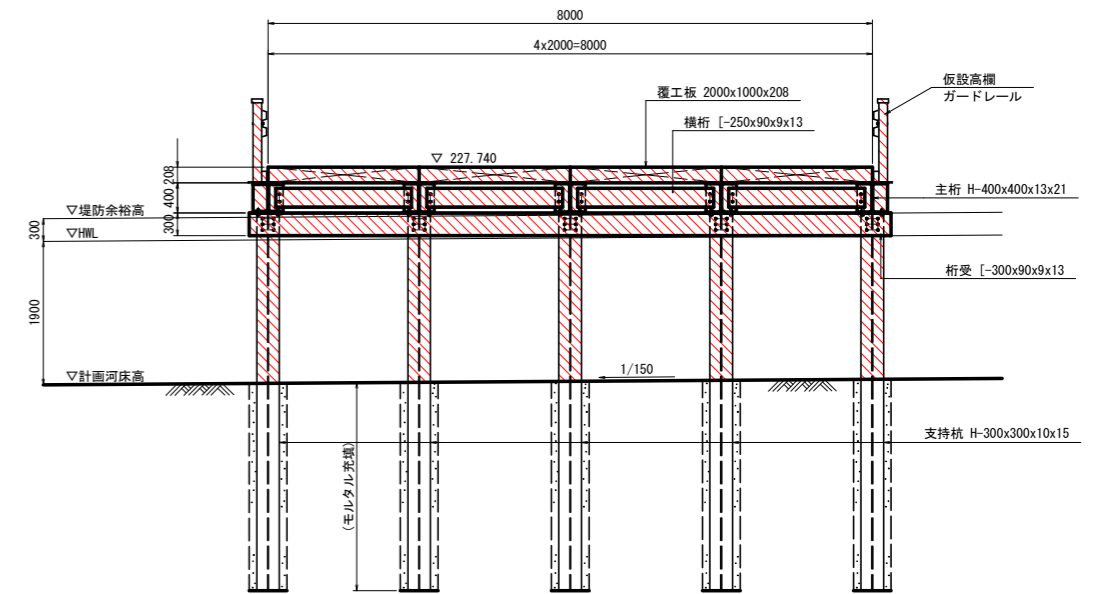
| | | | |
|------|-----------------------------------|------|---------|
| 工事名 | R6那土 宮ヶ谷川 那賀・平谷 河川工事 (2) (担い手確保型) | | |
| 路線名等 | 宮ヶ谷川 | | |
| 工事箇所 | 那賀郡那賀町平谷(第2分割) | | |
| 図面名 | 仮設工平面図 | | |
| 縮尺 | 1:500 | 図面番号 | 16 / 19 |
| 会社名 | | | |
| 事業者名 | 徳島県南部総合県民局 県土整備部 (那賀) | | |

工 事 用 仮 橋 計 画 一 般 図 S=1:50
(撤 去)

側 面 図



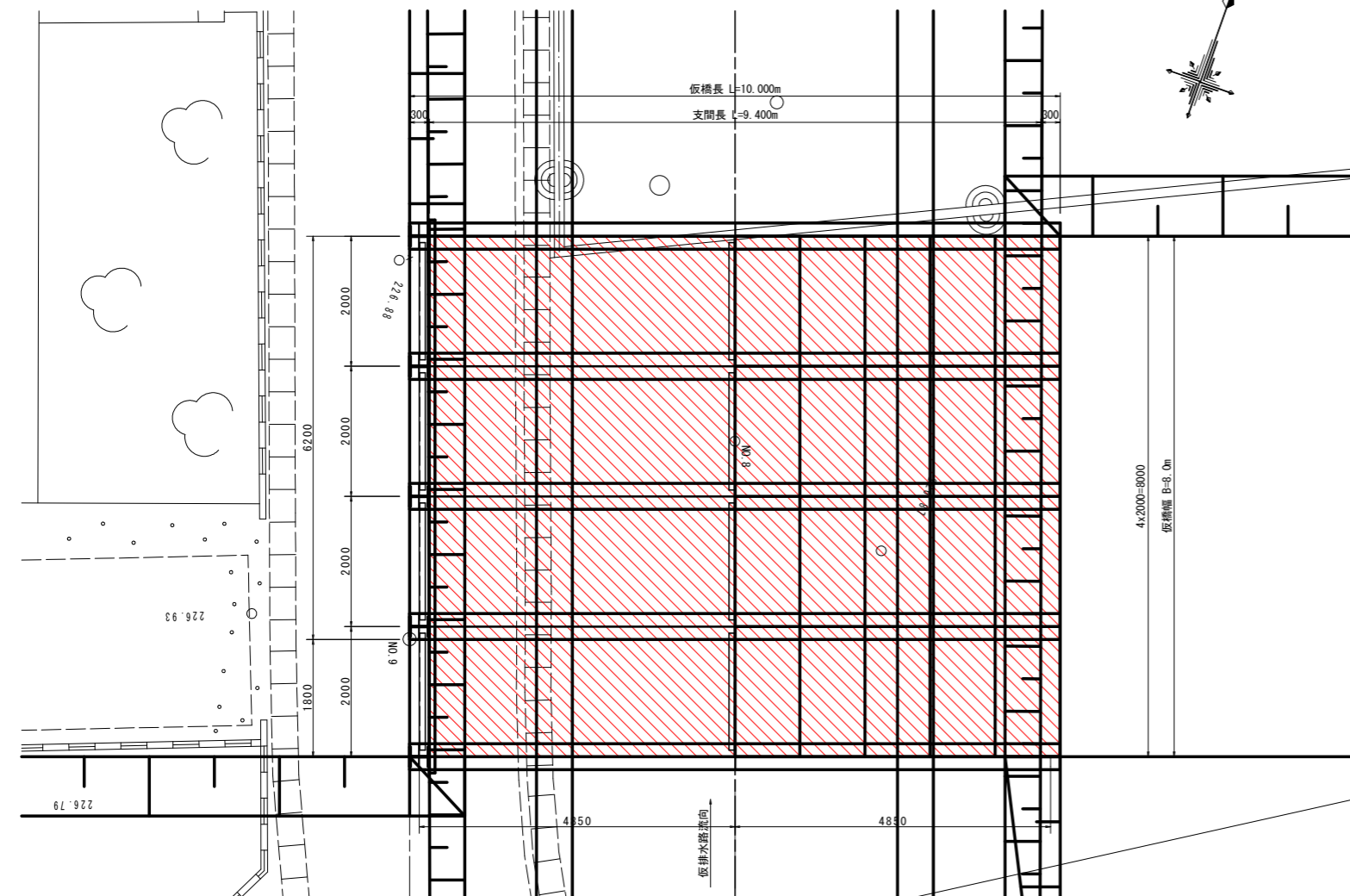
断 面 図



注記)
 ・上図の柱状図は、箱型函渠計画位置での調査結果を流用した。
 ・杭は岩盤層に挿入することとする。
 ・仮橋端部は、板などを用いて、土留め対策を講じること。

| 仮 橋 設 計 条 件 | |
|-------------|-----------------------|
| 設計荷重 | TL-25、ブルドーザ21t級 |
| 橋 長 | 10.000m |
| 支 間 長 | 9.400m |
| 幅 員 | 8.000m |
| 杭施工方法 | ダウンザホールハンマエ(クレーン工法) |
| 適用示方書 | 平成11年3月 道路土工-仮設構造物工指針 |

平 面 図



当初設計図面

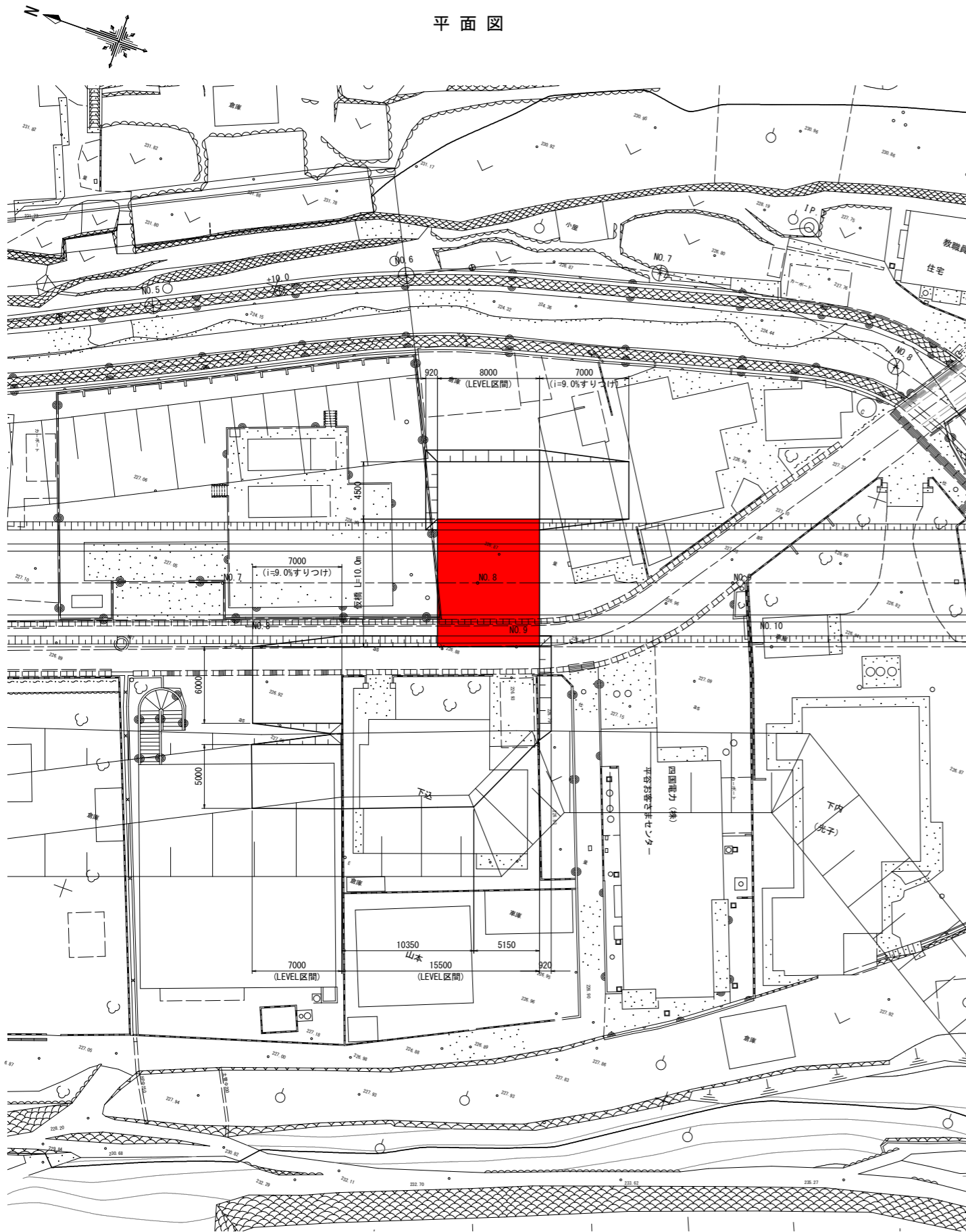
| | | | |
|-------|-----------------------------------|------|---------|
| 工 事 名 | R6那土 宮ヶ谷川 那賀・平谷 河川工事 (2) (担い手確保型) | | |
| 路線名等 | 宮ヶ谷川 | | |
| 工事箇所 | 那賀郡那賀町平谷(第2分割) | | |
| 図 面 名 | 下流護岸工構造図 | | |
| 縮 尺 | 1:100 | 図面番号 | 17 / 19 |
| 会 社 名 | | | |
| 事業者名 | 徳島県南部総合県民局 県土整備部 (那賀) | | |

工 事 用 仮 橋 土 工 図 S=1:200

(撤 去)

横 断 図 S=1:100

平 面 図



工事用仮橋撤去時
NO. 9

GH=226.888

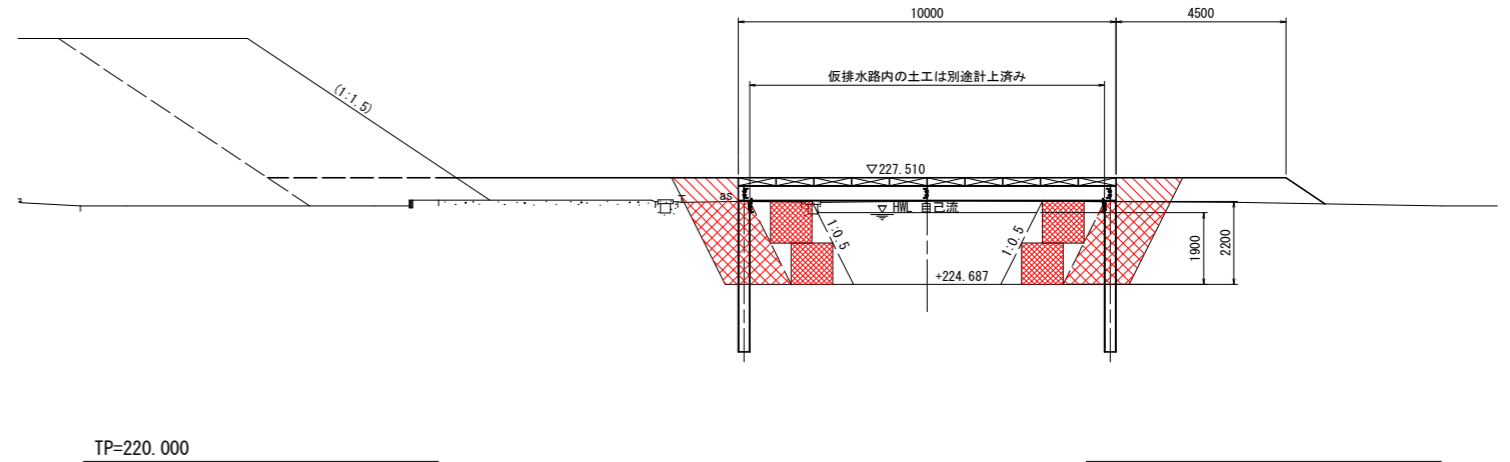
FH=227.510

工事用仮橋撤去時

| 名 称 | 数 量 |
|----------|-----|
| 床 掘 W>4m | 4.9 |
| 埋 戻 し C | 3.9 |

工事用仮橋撤去時

| 名 称 | 数 量 |
|----------|-----|
| 床 掘 W>4m | 4.9 |
| 埋 戻 し C | 3.9 |



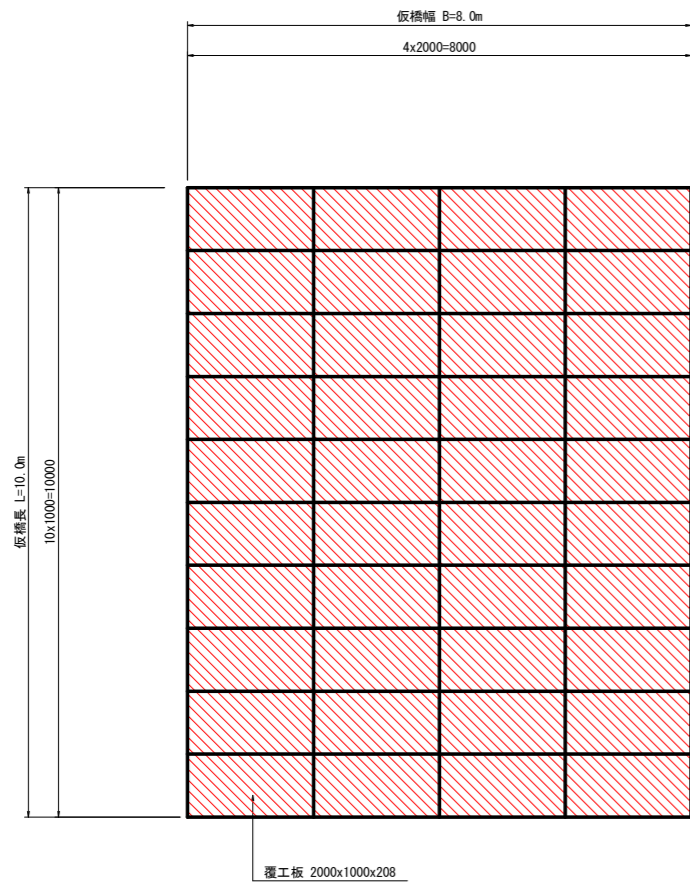
当初設計図面

| | | | |
|-------|-----------------------------------|------|---------|
| 工 事 名 | R6那土 宮ヶ谷川 那賀・平谷 河川工事 (2) (担い手確保型) | | |
| 路線名等 | 宮ヶ谷川 | | |
| 工事箇所 | 那賀郡那賀町平谷(第2分割) | | |
| 図 面 名 | 工事用仮橋土工図 | | |
| 縮 尺 | 図 示 | 図面番号 | 18 / 19 |
| 会 社 名 | | | |
| 事業者名 | 徳島県南部総合県民局 県土整備部 (那賀) | | |

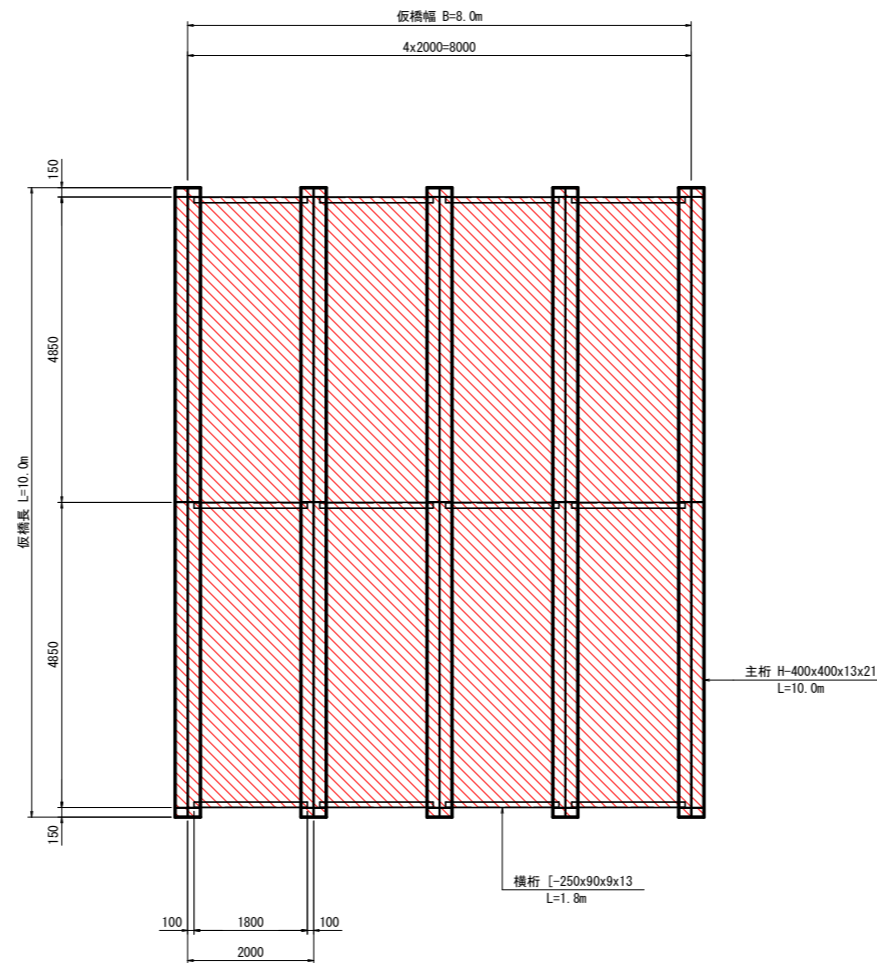
工 事 用 仮 橋 詳 細 図 S=1:60

(撤 去)

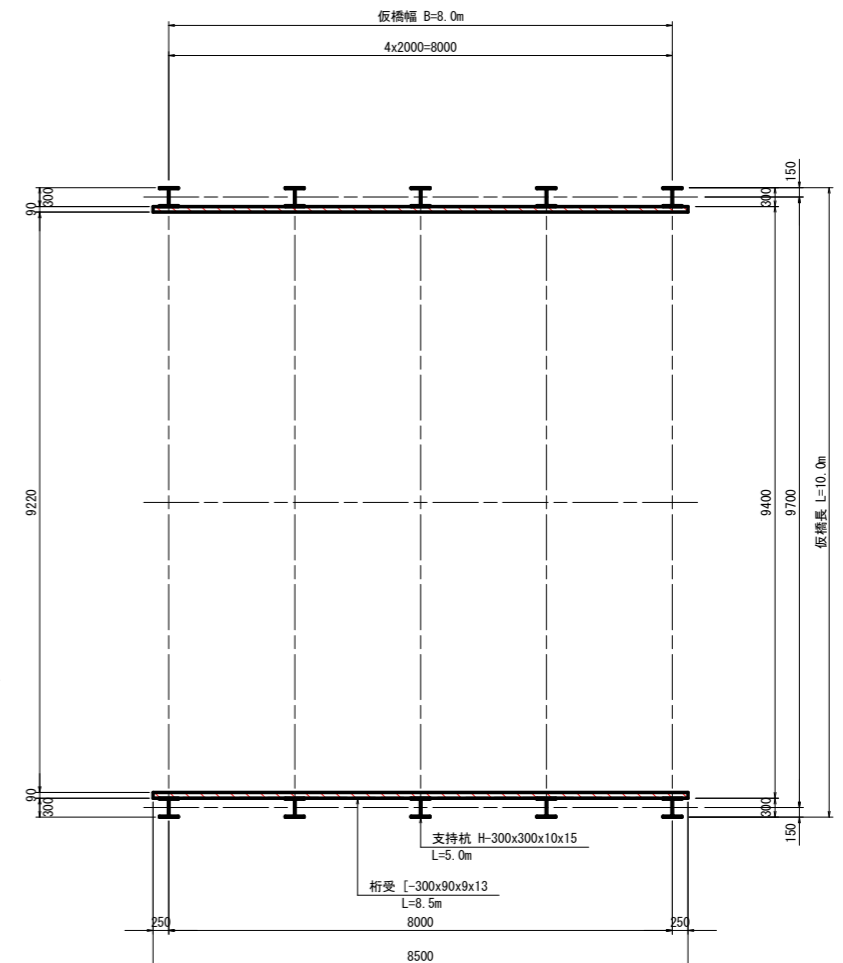
覆工板配置図



上部工骨組図

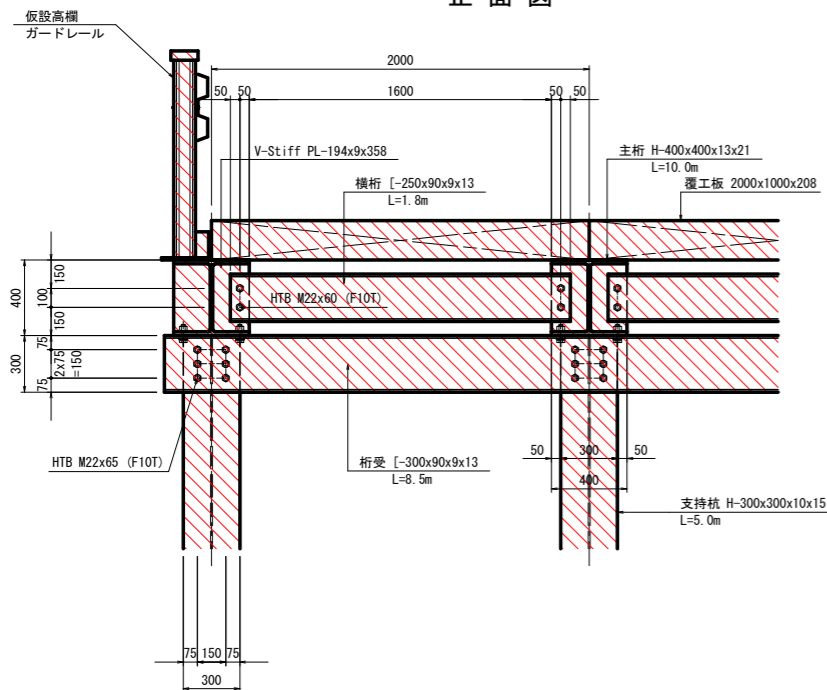


下部工骨組図

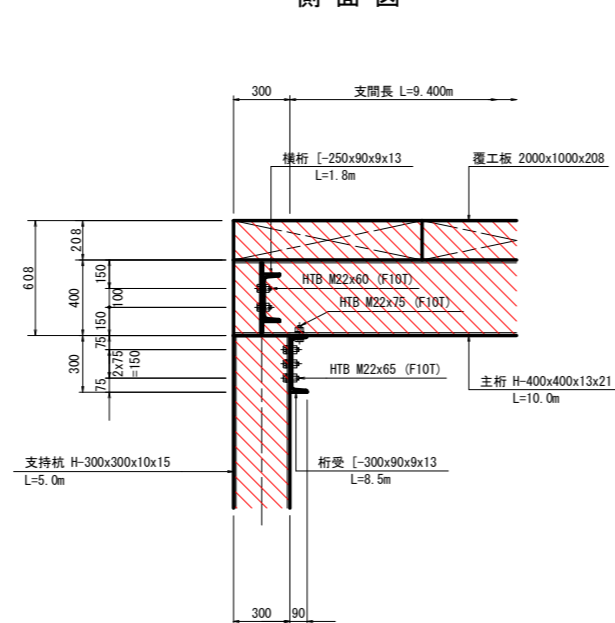


取付部詳細図 S=1:20

正面図

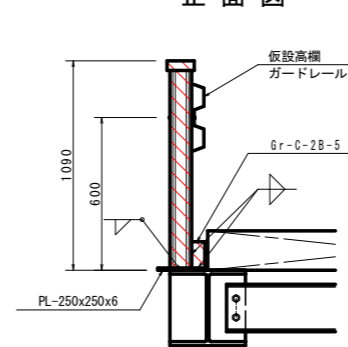


側面図

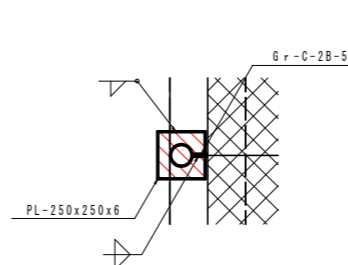


ガードレール取付図 S=1:20

正面図



平面図



数量表

| 名 称 | 1m当り質量 | 長さ | 数量 | 単位質量 | 質量 | 適 要 |
|-------------------|--------|-------|----|--------|-------|------------------|
| H-400x400x13x21 | 172 | 10000 | 5 | 1720.0 | 8600 | 主桁 |
| L-250x90x9x13 | 34.6 | 1800 | 12 | 62.3 | 748 | 横桁 |
| L-300x90x9x13 | 38.1 | 8500 | 2 | 323.9 | 648 | 桁受 |
| H-300x300x10x15 | 93 | 5000 | 10 | 465 | 4650 | 杭 |
| PL-194x9x358 | | | 30 | 4.9 | 147 | V-Stiff |
| | | | 合計 | | 14793 | |
| 覆工板 2000x1000x208 | | | 40 | 424.0 | 16960 | 80m ² |
| BN M22x75 (F10T) | | | 20 | 0.570 | 11 | 2W-1N付 |
| BN M22x65 (F10T) | | | 60 | 0.540 | 32 | 2W-1N付 |
| BN M22x60 (F10T) | | | 48 | 0.525 | 25 | 2W-1N付 |
| Gr-C-2B-5 | | | 10 | 2 | 20.0m | ガードレール取付 |

(単位: mm, kg)

当初設計図面

| | | | |
|-------|-----------------------------------|------|---------|
| 工 事 名 | R6那土 宮ヶ谷川 那賀・平谷 河川工事 (2) (担い手確保型) | | |
| 路線名等 | 宮ヶ谷川 | | |
| 工事箇所 | 那賀郡那賀町平谷(第2分割) | | |
| 図 面 名 | 工 事 用 仮 橋 詳 細 図 | | |
| 縮 尺 | 図 示 | 図面番号 | 19 / 19 |
| 会 社 名 | | | |
| 事業者名 | 徳島県南部総合県民局 県土整備部 (那賀) | | |